

# XPS 13

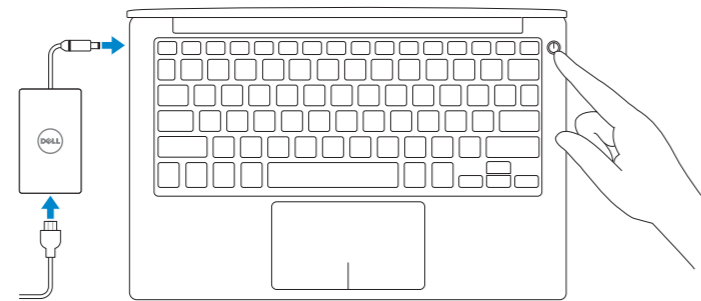
## Quick Start Guide

Schnellstart-Handbuch  
Guida introduttiva rapida  
Hızlı Başlangıç Kılavuzu  
מדריך התחלה מהירה



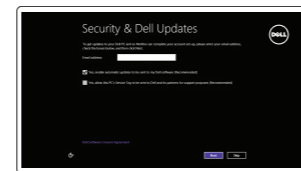
### 1 Connect the power adapter and press the power button

Netzadapter anschließen und Betriebsschalter drücken  
Connettere l'adattatore di alimentazione e premere il pulsante Accensione  
Güç adaptörünü takıp güç düğmesine basın  
חבר את מתאם החשמל ולחץ על לחצן ההפעלה



### 2 Finish Windows setup

Windows-Setup abschließen | Terminare l'installazione di Windows  
Windows kurulumunu tamamlayın | הגדרת Windows הסתיימה

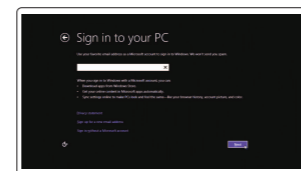


**Enable security and updates**  
Sicherheit und Aktualisierungen aktivieren  
Abilitare sicurezza e aggiornamenti  
Güvenlik ve güncelleştirmeleri etkinleştirin  
אפשר אבטחה ועדכונים



**Connect to your network**  
Mit dem Netzwerk verbinden  
Connettere alla rete  
Ağınıza bağlanın  
התחבר לרשת

- NOTE:** If you are connecting to a secured wireless network, enter the password for the wireless network access when prompted.
  - ANMERKUNG:** Wenn Sie sich mit einem geschützten Wireless-Netzwerk verbinden, geben Sie das Kennwort für das Wireless-Netzwerk ein, wenn Sie dazu aufgefordert werden.
  - N.B.:** se ci si sta connettendo a una rete wireless protetta, inserire la password di accesso alla rete wireless quando richiesto.
  - NOT:** Güvenli bir kablosuz ağa bağlanıyorsanız, sorulduğunda kablosuz ağ erişimi parolasını girin.
- הערה:** אם אתה מתחבר לרשת אלחוטית מאובטחת, הזן את סיסמת הגישה אל הרשת האלחוטית כאשר תבקש לעשות זאת.



**Sign in to your Microsoft account or create a local account**  
Bei Ihrem Microsoft-Konto anmelden oder lokales Konto erstellen  
Effettuare l'accesso al proprio account Microsoft oppure creare un account locale  
Microsoft hesabınıza oturum açın veya yerel bir hesap oluşturun  
היכנס לחשבון Microsoft שלך או צור חשבון מקומי

### Locate your Dell apps

Ihre Dell Apps auffindig machen | Individuare le app Dell  
Dell uygulamalarını bulun | אתר את אפליקציות Dell שלך



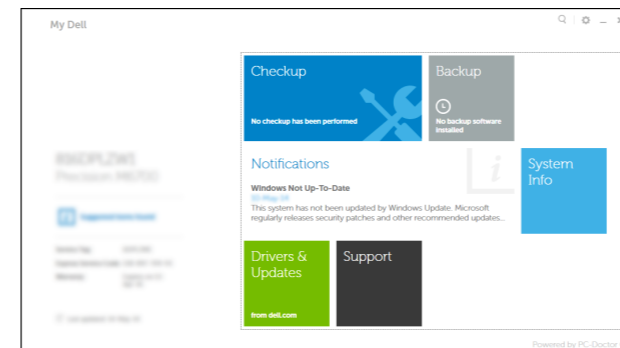
**Register your computer**  
Computer registrieren | Registrare il computer  
Bilgisayarınızı kaydedin | רשום את המחשב שלך



**Dell Backup and Recovery**  
Dell Backup and Recovery | Backup e recupero di Dell  
Dell Backup and Recovery | Dell Backup and Recovery



**My Dell**  
Mein Dell | Il mio Dell  
Dell Bilgisayarım | שלי Dell

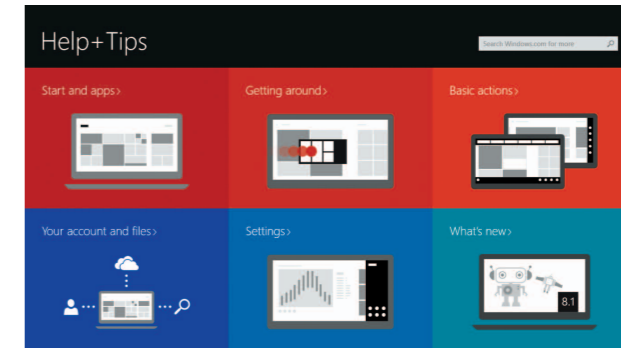


### Learn how to use Windows

Informationen zur Verwendung von Windows | Come usare Windows  
Windows'u kullanmayı öğrenin | למד להשתמש ב-Windows



**Help and Tips**  
Hilfe und Tipps | Aiuto e suggerimenti  
Yardım ve İpuçları | עזרה ועצות



**Product support and manuals**  
Produktsupport und Handbücher  
Supporto prodotto e manuali  
Ürün desteği ve kılavuzlar  
תמיכה ומדריכים למוצר  
[dell.com/support](http://dell.com/support)  
[dell.com/support/manuals](http://dell.com/support/manuals)  
[dell.com/windows8](http://dell.com/windows8)

**Contact Dell**  
Kontaktaufnahme mit Dell | Contattare Dell  
Dell'e başvurun | Dell אל הנה  
[dell.com/contactdell](http://dell.com/contactdell)

**Regulatory and safety**  
Sicherheitshinweise und Zulassungsinformationen  
Normative e sicurezza  
Mevzuat ve güvenlik  
תקנות ובטיחות  
[dell.com/regulatory\\_compliance](http://dell.com/regulatory_compliance)

**Regulatory model**  
Muster-Modellnummer | Modello di conformità alle normative  
Yasal model numarası | דגם תקינה  
**P54G**

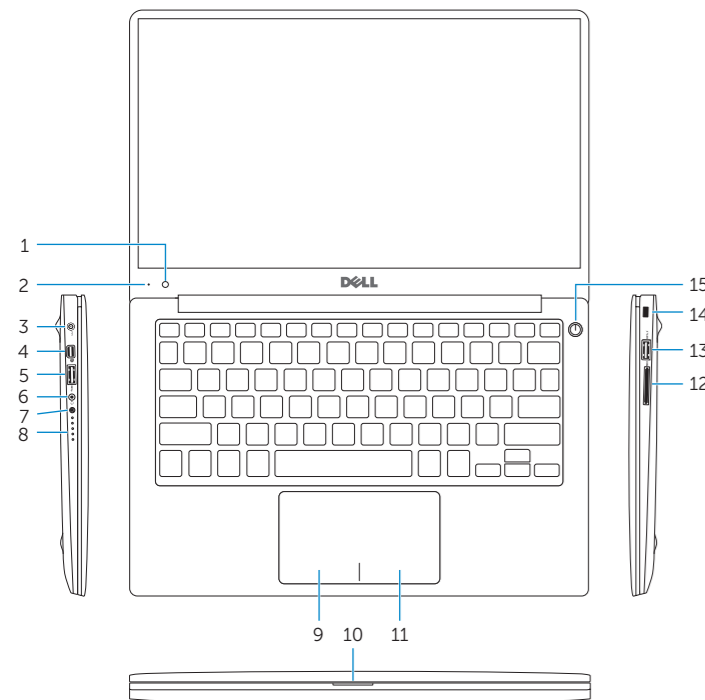
**Regulatory type**  
Muster-Typnummer | Tipo di conformità alle normative  
Yasal tür | סוג תקינה  
**P54G001**

**Computer model**  
Computermodell | Modello del computer  
Bilgisayar modeli | דגם מחשב  
**XPS 9343**

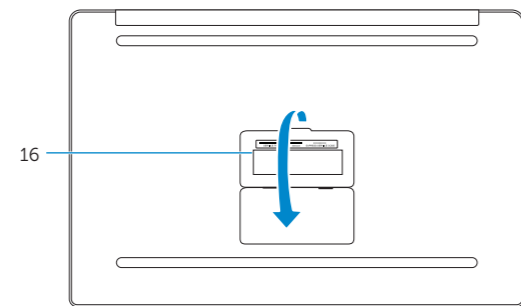


# Features

Funktionen | Funzioni | Özellikler | תכונות



- 1. Camera
- 2. Camera-status light
- 3. Power-adapter port
- 4. Mini DisplayPort
- 5. USB 3.0 port
- 6. Headset port
- 7. Battery-charge status button
- 8. Battery-charge status lights (5)
- 9. Left-click area
- 10. Battery-status light
- 11. Right-click area
- 12. Media-card reader
- 13. USB 3.0 port with PowerShare
- 14. Security-cable slot
- 15. Power button
- 16. Regulatory and Service Tag labels



- 1. Kamera
- 2. Kamerastatusanzeige
- 3. Netzadapteranschluss
- 4. Mini-DisplayPort
- 5. USB 3.0-Anschluss
- 6. Kopfhöreranschluss
- 7. Akkuladestatusaste
- 8. Akkuladestatusanzeigen (5)
- 9. Linker Mausclickbereich
- 10. Akkustatusanzeige
- 11. Rechter Mausclickbereich
- 12. Medienkartenleser
- 13. USB 3.0-Anschluss mit PowerShare
- 14. Sicherheitskabeleinschub
- 15. Betriebsschalter
- 16. Normenetikett und Service-Tag-Etikett

- 1. Fotocamera
- 2. Indicatore di stato della fotocamera
- 3. Porta dell'adattatore di alimentazione
- 4. Mini DisplayPort
- 5. Porta USB 3.0
- 6. Porta auricolare
- 7. Pulsante dello stato di carica della batteria
- 8. Spie di stato di carica della batteria (5)
- 9. Area per clic con pulsante sinistro
- 10. Indicatore di stato della batteria
- 11. Area per clic con pulsante destro
- 12. Lettore di schede flash
- 13. Porta USB 3.0 con PowerShare
- 14. Slot cavo di protezione
- 15. Accensione
- 16. Etichette normative e del Numero di servizio

- 1. Kamera
- 2. Kamera durum ışığı
- 3. Güç adaptörü bağlantı noktası
- 4. Mini DisplayPort
- 5. USB 3.0 bağlantı noktası
- 6. Mikrofonlu kulaklık bağlantı noktası
- 7. Pil şarj durumu düğmesi
- 8. Pil şarj durumu ışıkları (5)
- 9. Sol tıklatma alanı
- 10. Pil durum ışığı
- 11. Sağ tıklatma alanı
- 12. Ortam kartı okuyucu
- 13. PowerShare ile birlikte USB 3.0 bağlantı noktası
- 14. Güvenlik kablosu yuvası
- 15. Güç düğmesi
- 16. Yasal Etiketler ve Servis Etiketleri

- 1. מצלמה
- 2. נורית מצב מצלמה
- 3. יציאת מתאם חשמל
- 4. Mini DisplayPort
- 5. יציאת USB 3.0
- 6. יציאת אוזניים
- 7. לחצן מצב של טעינת הסוללה
- 8. נוריות מצב של טעינת הסוללה (5)
- 9. מצלמה
- 10. נורית מצב סוללה
- 11. אזור לחיצה ימנית
- 12. קורא כרטיסי מדיה
- 13. יציאת USB 3.0 עם PowerShare
- 14. חריץ כבל אבטחה
- 15. לחצן הפעלה
- 16. תוויות תג תקינה ושירות

# Shortcut keys

Tastaturbefehle | Tasti di scelta rapida

Kısayol tuşları | מקשי קיצור

- F1** **Mute audio**  
Audio stummschalten | Disattiva audio  
Sesi kapat | השתק הצלילים
- F2** **Decrease volume**  
Lautstärke reduzieren | Diminuisci volume  
Ses seviyesini düşür | החלש את עוצמת הקול
- F3** **Increase volume**  
Lautstärke erhöhen | Aumenta volume  
Ses seviyesini artır | הגבר את עוצמת הקול
- F4** **Play previous track/chapter**  
Vorherigen Titel bzw. vorheriges Kapitel wiedergeben  
Riproduci traccia/capitolo precedente  
Önceki parçayı/bölümü oynat  
הפעל את הרצועה/הפרק הקודמים
- F5** **Play/Pause**  
Wiedergabe/Pause | Riproduci/Metti in pausa  
Oynat/Duraklat | הפעל/השהה
- F6** **Play next track/chapter**  
Nächsten Titel bzw. nächstes Kapitel wiedergeben  
Riproduci traccia/capitolo successivo  
Sonraki parçayı/bölümünü oynat  
הפעל את הרצועה/הפרק הבאים
- F8** **Switch to external display**  
Auf externe Anzeige umschalten | Passa al monitor esterno  
Harici ekrana geçiş yap | עבור אל צג חיצוני
- F9** **Open Search charm**  
Charm „Suche“ öffnen | Accesso a cerca  
Arama tılsımunu aç | פתח את צ'ארם החיפוש
- F10** **Toggle keyboard backlight**  
Tastaturbeleuchtung umschalten  
Interruttore retroilluminazione tastiera  
Klavye arka ışığı değiştir  
הפעל/השבת תאורה אחורית של המקלדת

- F11** **Decrease brightness**  
Helligkeit reduzieren | Riduci luminosità  
Parlaklığı düşür | הפחת את רמת הבהירות
- F12** **Increase brightness**  
Helligkeit erhöhen | Aumenta luminosità  
Parlaklığı artır | הגבר את רמת הבהירות
- Fn** + **Esc** **Toggle Fn-key lock**  
Fn-Tastensperre umschalten | Alterna Fn-tasto di blocco  
Fn tuş kilidini değiştir | החלף מצב נעילת מקש Fn
- Fn** + **PrtScr** **Turn off/on wireless**  
Wireless ein-/ausschalten  
Attiva/Disattiva modalità senza fili  
Kablosuz özelliğini aç/kapa  
הפעל/השבת פעילות אלחוטית

**NOTE:** For more information, see [Specifications at dell.com/support](https://www.dell.com/support).  
**ANMERKUNG:** Weitere Informationen finden Sie unter [Technische Daten auf dell.com/support](https://www.dell.com/support).  
**N.B.:** per maggiori informazioni, vedere [Specifiche presso dell.com/support](https://www.dell.com/support).  
**NOT:** Daha fazla bilgi için bkz. [Özellikler, dell.com/support](https://www.dell.com/support).  
**הערה:** לקבלת מידע נוסף, ראה [מפרט באתר dell.com/support](https://www.dell.com/support).